

TOWER

dizajnový stolový
aroma difuzér

úvod

Gratulujeme Vám k zakúpeniu Vášho nového prístroja, čím ste sa rozhodli pre vysoko kvalitný profesionálny prístroj aroma marketingu. Tento návod na obsluhu je jeho súčasťou a podáva dôležité informácie slúžiace k riadnemu a bezpečnému používaniu prístroja. Návod na použitie musí byť k dispozícii v blízkosti prístroja a musí sa podľa neho riadiť každá osoba, ktorá je poverená jeho obsluhou.

Aroma difuzér TOWER pracuje na princípe atomizácie (rozprašovača za studena), čo je technológia, ktorá dokáže premeniť kvapalný esenciálny olej na atómy plynu.

upozornenia

1. Prosím, nepoužívajte prístroj v prípade viditeľného poškodenia elektrickej zásuvky. Môže ohroziť vašu bezpečnosť a spôsobiť požiar, vymeňte napájací kábel ihneď ako sa to stane;

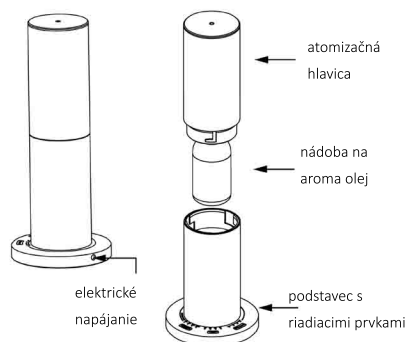
2. Prosím, nesnažte sa násilím otvoriť kryt zariadenia, v prípade akejkoľvek abnormality, obráťte sa na predajcu včas.

3. Prosím, neobracajte prístroj po naplnení oleja, môže dôjsť k úniku a možnému poškodeniu.

údržba

S cieľom zabezpečiť čo najlepšie rozptyľujúce účinnok vône je potrebné zariadenia pravidelne udržiavať v nasledujúcich krokoch.

1. Otvorte prístroj, vyberte olejovú nádobu a odstráňte zvyšky oleja.
2. Naplňte do olejovej nádoby alkohol (lieh).
3. Nainštalujte nádobu na zariadenie s alkoholom a uveďte zariadenie do prevádzky po dobu 5-10 minút.
4. Vypnite z napájania ukončení čistenia.
5. Vyberte nádržku a odstráňte zvyšky alkoholu, nainštalujte nádobu a atomizačnú hlavicu vyvetrat.
6. Znovu môžete nádobu naplniť vonným olejom a nainštalujte prístroj.



parametre

Model: TOWER
Rozmery: 275 x 70 mm (podst.110 mm)
Objem nádoby: 100 ml
Hmotnosť: 840 g
Pokrytie: 100 m²
Napájanie: DC5V
Výkon: 2,5W

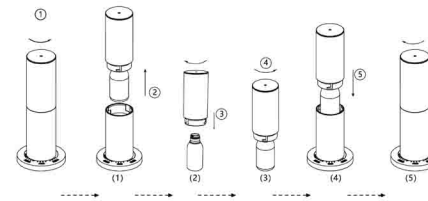
Tento prístroj vyhovuje základným požiadavkám a relevantným predpisom európskej smernice pre elektromagnetickú zlučiteľnosť 2014/30/EÚ.



Kompletný originál Vyhlásenia o zhode je k dispozícii u dovozcu.

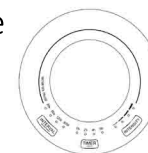
NEW AROMA®
SCENT SOLUTIONS
SNP 1, 956 18 Bošany

inštalácia



1. Otočte atomizačnú hlavicu v protismere hodinových ručičiek ①. Nádobu na olej sa automaticky oddelí a potom ju vyberte ②.
2. Odskrutkujte nádobu na olej v smere hodinových ručičiek, aby sa oddelila od atomizačnej hlavice a naplňte olej do nádoby (maximálny limit je 100 ml) ③.
3. Utiahnite olejovú nádobu na atomizačnú hlavicu proti smeru hodinových ručičiek ④.
4. Vložte olejovú nádobu do podstavca a drahnu ho v smere hodinových ručičiek ⑤.
5. Nastavíte pracovnú dobu používania zariadenia.

nastavenie



Pripojte USB kábel s napájacím adaptérom (5V-0,5A). Zasuňte druhý koniec USB kábla do elektrického rozhrania na zariadení. Pripojte adaptér do elektrickej siete.

Kontrolka pripojenia k elektrickej sieti, [1H] svieti na červeno a to znázorňuje, že zariadenie je v pohotovostnom režime. Stlačte TIMER [časovač] [1H] kontrolka zasvieti na modro, ukazuje hodnotu 1H, čo znamená, že sa zariadenie automaticky vypne po práci po dobu 1 hodiny. INTERVAL svetí [30] na modro označuje pracovnú čas práce pre 60 minút, potom pauza 30 sekúnd. Intenzita [Intensity] sa rozsvieti na modro, znamená to, že aktuálna koncentrácia vône je na menší režim. Stlačte [TIMER] pre nastavenie pracovnej doby na 1, 2, 4, 8 hodina.

Zariadenie môžete vypnúť stlačením tlačítka TIMER, svieti na červeno. Pomocou [INTERVA] nastavujete režim práce a pauzy. Vždy pracuje po dobu 60 sekúnd / Pause počas 30 sekúnd; po dobu 60 sekúnd / Pause po dobu 60 sekúnd; Pracovať po dobu 60 sekúnd / Pause počas 120 sekúnd; Pracovať po dobu 60 sekúnd / Pause po dobu 300 sekúnd.

Stlačte [Intensity] pre nastavenie koncentrácie vône 1., 2., 3., 4. režimu, príslušná kontrolka bude svietiť (prvý režim je najmenší, 4. režim je najväčší).

Poruchy a ich riešenie

Zariadenie nevyppúšťa vôňu:

- skontrolujte nastavenie pracovných období
- skontrolujte či zariadenie nie je v stave "Pauza"
- vzduchová pumpa môže byť poškodená, vymeňte ju za novú
- skontrolujte či nie je uvoľnená, upchatá hadička v nádobe na olej

Slabý prúd vône:

- atomizačná tryska môže byť zanesená, vykonajte údržbu (lieh)
- skontrolujte tesnenie či nie vypadnuté, vymeňte za nové
- skontrolujte či nie je uvoľnená, upchatá hadička v nádobe na olej

Vyliaty olej:

- skontrolujte či nie je uvoľnená nádobu na olej
- skontrolujte tesnenie či nie je uvoľnené alebo poškodené

Olej vyprskuje:

- atomizačná tryska je poškodená, vymeňte ju za novú
- zariadenie je naklonené, udržiajte ho vo zvislej polohe

Veľký hluk:

- vzduchová tryska je uvoľnená, nasadte ju naspäť
- atomizačná tryska je poškodená, vymeňte ju za novú

Viac informácií k obsluhu prístroja a inštruktážne videá nájdete na našom YouTube kanáli: newaromaoriginal@gmail.com alebo prostredníctvom načítania priloženého QR kódu.

